

Tutaj nigdy nie jest nudno.

 Szkoła Podstawowa nr 18  
im. Zofii Nałkowskiej



ŚWIETLICA SZKOLNA



# *Świetlica obejmuje opieką uczniów klas 1 –3.*



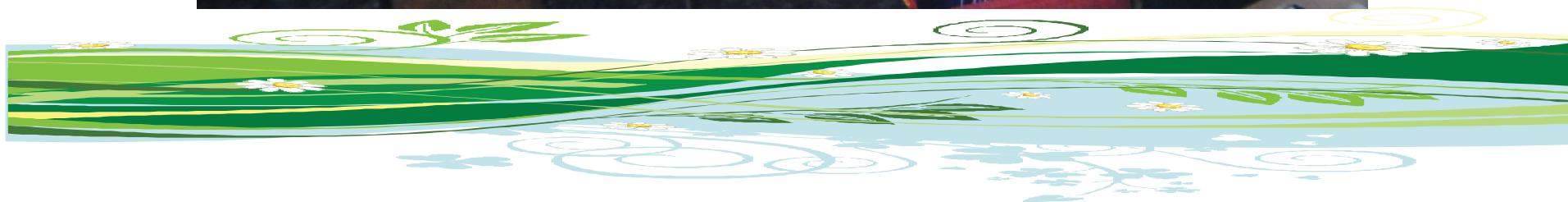
*Świetlica jest czynna od 6<sup>30</sup> – 16<sup>30</sup>.*

*Dzieci sześćoletnie korzystają z osobnej sali świetlicowej.*

*Harmonogram dnia jest elastyczny i dostosowany do potrzeb dzieci. Uwzględnia zajęcia pozalekcyjne, posiłki, czas na odpoczynek i zabawę.*

*Do dyspozycji dzieci są dwie sale, wyposażone w pomoce dydaktyczne, zabawki, sprzęt RTV.*

*Każdy znajdzie tutaj coś dla siebie.*



*W świetlicy dzieci mają czas na zabawę,  
zarówno w sali ...*



*... jak i na boisku szkolnym.*



# *Pomagamy w odrabianiu lekcji.*



*Jest też czas na odpoczynek.*



*Rozwijamy zainteresowania i zdolności manualne  
dzieci poprzez różne formy **zajęć plastycznych**:  
origami, papierczaki...*





... wycinanki, formy przestrzenne.





Zajęcia z *muzykoterapii* i nauki śpiewu rozwijają  
wrażliwość dzieci.

*Formy teatralne wyzwalają ekspresję twórczą.*



# *Ujawniają talenty aktorskie i recytatorskie.*



W świetlicy organizujemy **konkursy** np.  
„Świat dziecka w Europie”.



W międzyświatlicowym *konkursie ekologicznym* podziwialiśmy młodych projektantów mody.



# *Udział w konkursie „Zwiastuny wiosny” wspominamy najmilej.*



Zapraszamy do świetlicy na **zajęcia otwarte:**





# *„Jesień” – przedstawienie przygotowane dla rodziców przez dzieci klas I.*



# Przedstawienie i zabawy dla wnuków i dziadków. „Dzień Babci i Dziadka”



# *„Dzień Rodziny” – koncert i życzenia dla Mamy i Taty,*

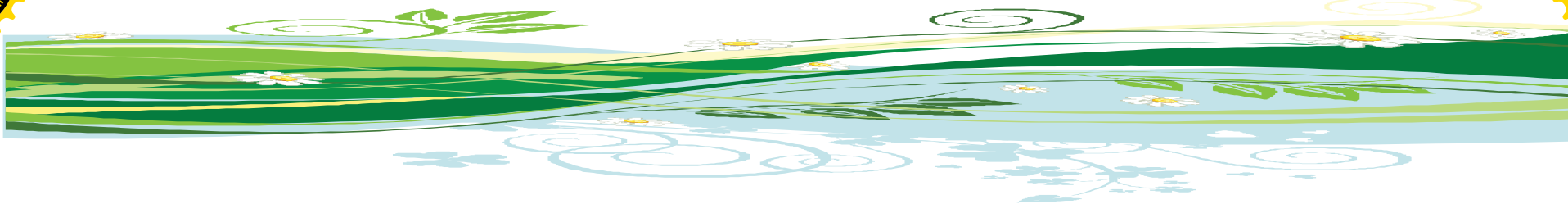


*a także konkursy dla rodziców.*



*Warsztaty dla rodziców i dzieci, na których wykonujemy ozdoby choinkowe z makaronu, gipsu, masy solnej i papieru.*





*W naszej codziennej pracy staramy się jak najlepiej wypełnić czas spędzony przez dzieci w świetlicy. Organizując zajęcia, dbając o rozwijanie umiejętności, kształtowanie właściwych postaw staramy przyczyniać się do wszechstronnego rozwoju dziecka.*

